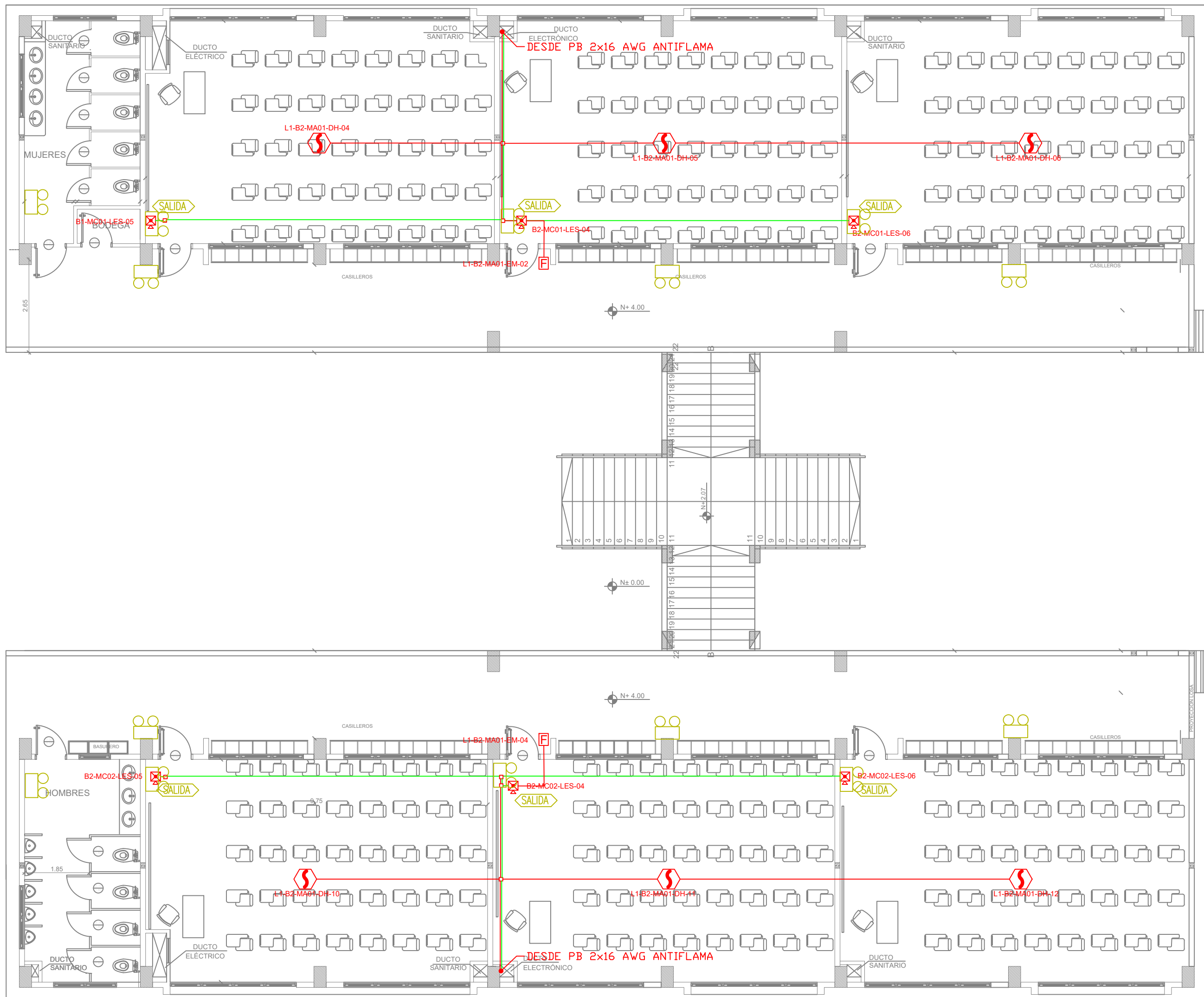
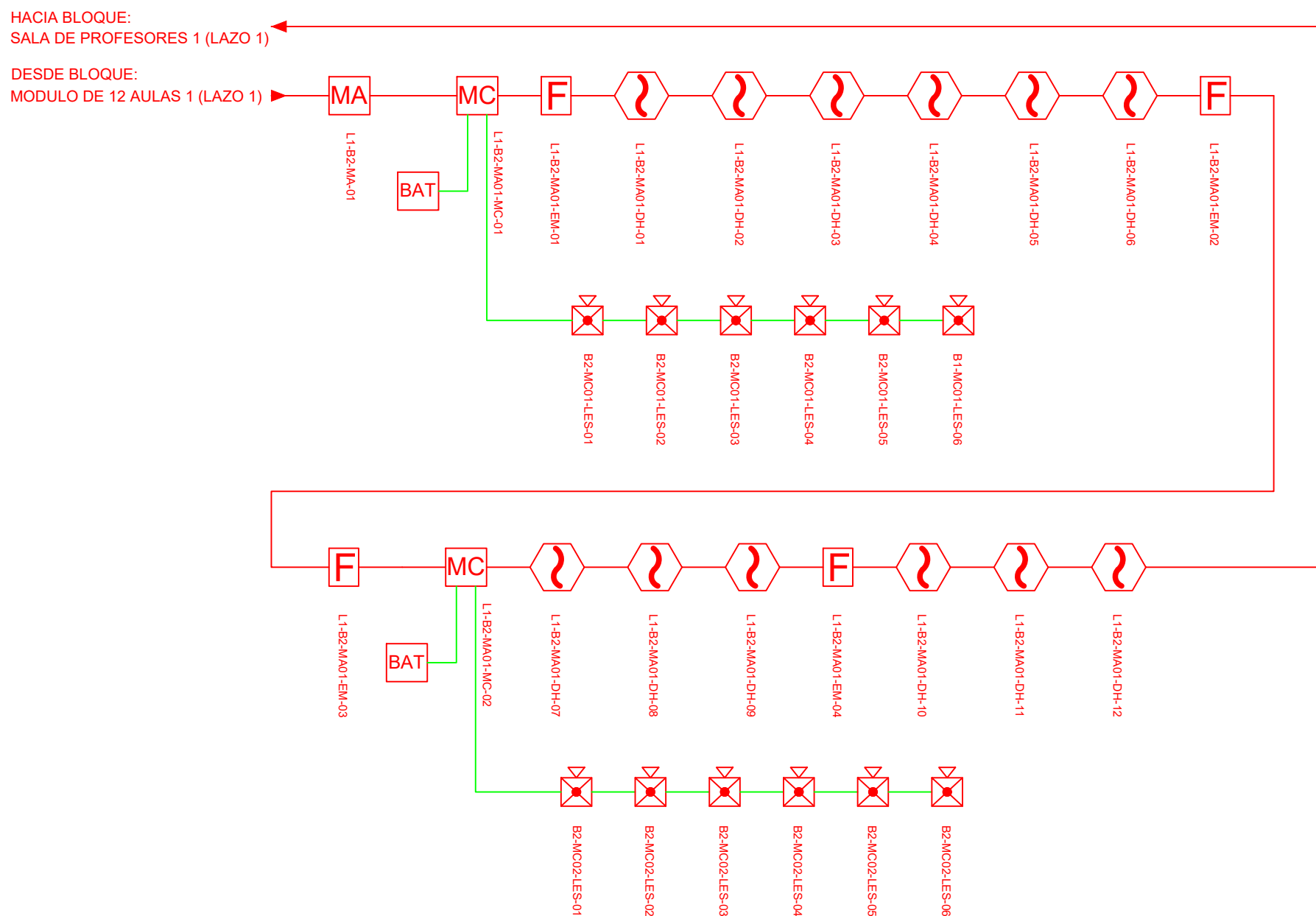


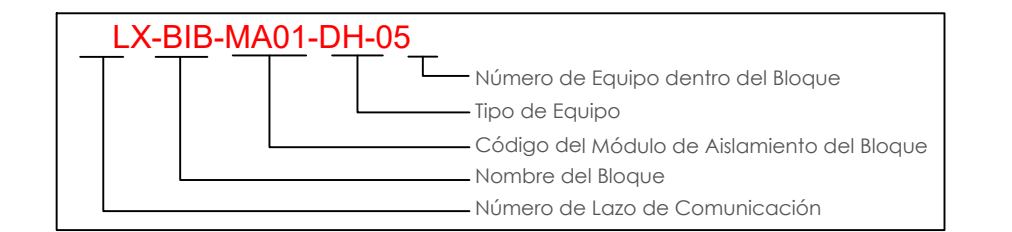
BLOQUE 12 AULAS B2



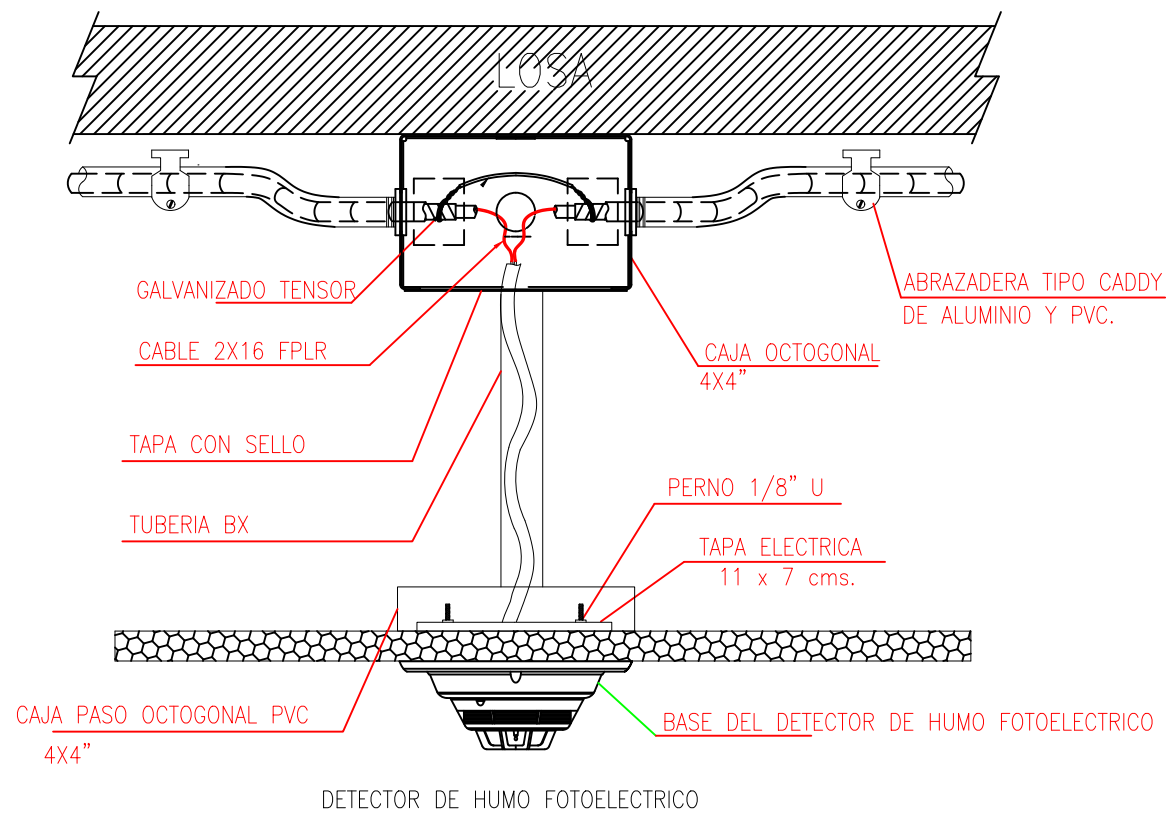
ESCALA 1:100



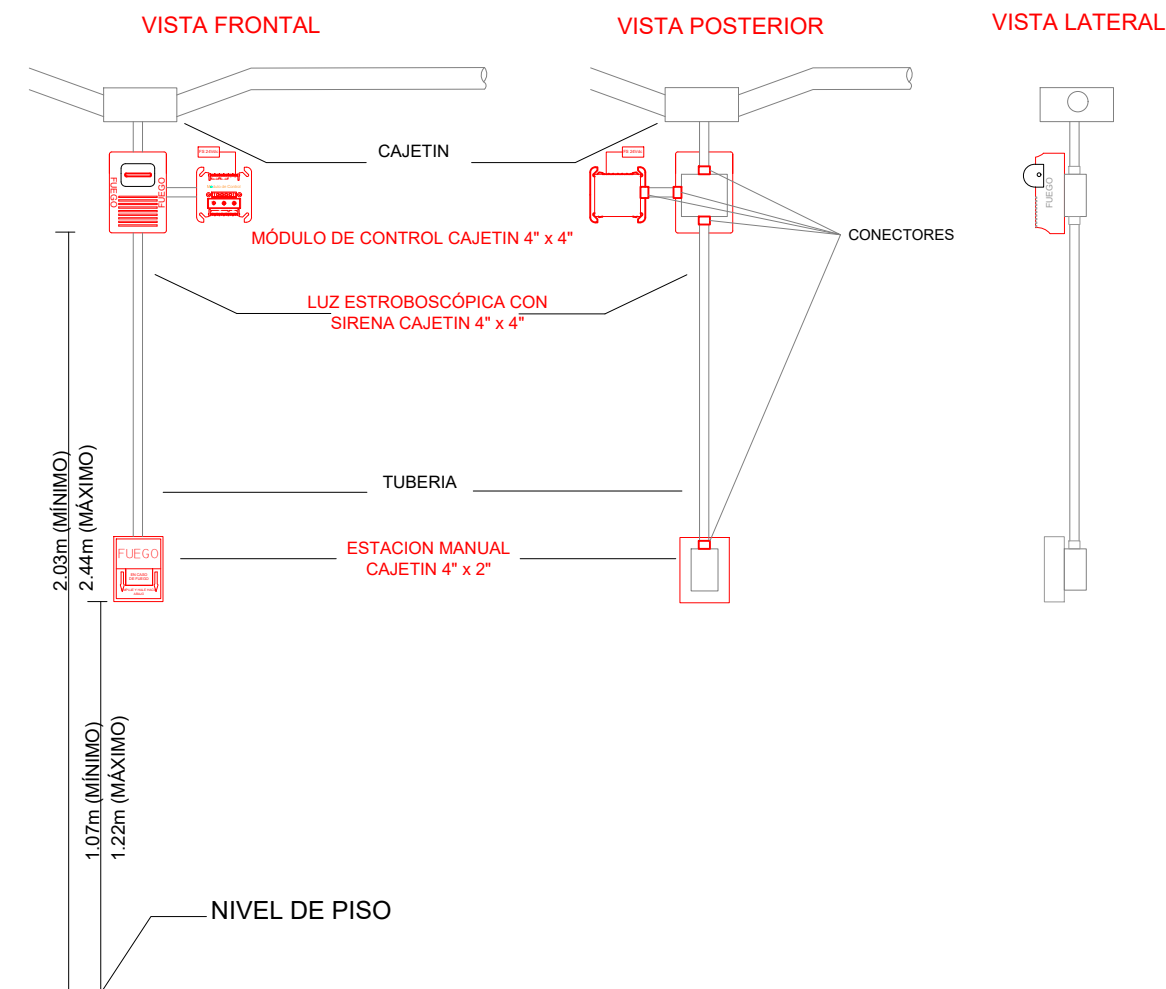
| CANTIDAD | SIMBOLOGIA | |
|---------------|------------|---|
| 06 | | Detector de Humo |
| 00 | | Detector de Temperatura |
| 02 | | Estación Manual |
| 06 | | Luz Estroboscópica con Sirena |
| 00 | | Módulo de Aislamiento |
| 00 | | Módulo de Control |
| 00 | | Módulo de Monitoreo |
| 00 | | Sistema Auxiliar alimentación 24Vdc |
| 00 | | Anunciador Remoto |
| 00 | | Pozo de mano |
| 00 | | Bandeja metálica por piso |
| 00 | | Bandeja metálica por tumbado |
| 00 | | Central del Sistema de Incendios |
| 183m (cable) | | Cable 2 x 16 AWG Antiflama en Tubería 3/4" para Lazo de Comunicación |
| 125m(tubería) | | Cable 2 x 16 AWG Antiflama en Tubería 3/4" para Alimentación de Luces Estroboscópicas |
| 06 | | Letrero de Señalización de Salida |
| 14 | | Lámpara de Emergencia |



DETALLE PARA MONTAJE DE LOS DETECTORES EN TECHO FALSO



DETALLE PARA MONTAJE DE LAS ESTACIONES MANUALES Y DE LAS LUCES ESTROBOSCÓPICAS CON SU MÓDULO DE CONTROL



MINISTERIO DE EDUCACIÓN



RESPONSABLES:

ARQ. NELSON CAMPOS V.
DIRECTOR DE PROYECTO
TECNICAS CBB S.A.

ING. HERNAN ERAZO
ADMINISTRADOR DE CONTRATO
#BIRF-8542-SBCC-CF-2019-001

ING. ALEX GUALICHICOMIN
INGENIERO DISEÑADOR
TECNICAS CBB S.A.

ING. ESTEBAN CHILUISA
ESPECIALISTA ELECTRONICO
MINEDUC



PROYECTO: BIRF-8542-SBCC-CF-2018-030

"INTERVENCIÓN EN LA INFRAESTRUCTURA EXISTENTE Y PROPUESTA PARA LA REPOTENCIACIÓN DE LA UNIDAD EDUCATIVA NICOLAS INFANTE DIAZ, UBICADA EN EL CANTÓN QUEVEDO PROVINCIA DE LOS RÍOS Y UNIDAD EDUCATIVA QUEVEDO UBICADA EN EL CANTÓN QUEVEDO PROVINCIA DE LOS RÍOS."

UNIDAD EDUCATIVA: UNIDAD EDUCATIVA QUEVEDO

CANTÓN: QUEVEDO

PROVINCIA: LOS RÍOS

CONTIENE: BLOQUE 12 AULAS B2
PLANTA ALTA
SISTEMA DE DETECCIÓN DE INCENDIOS

ESCALA: INDICADAS

FECHA: 2019

LÁMINA N.º ELT-SDI-06

SELLOS MUNICIPALES: